

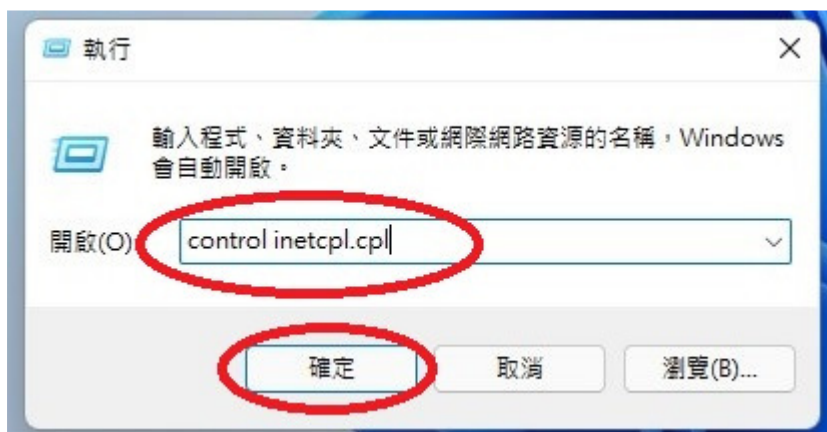
Windows 11 作業系統

edge 瀏覽器模擬 IE 瀏覽器並申請憑證之流程

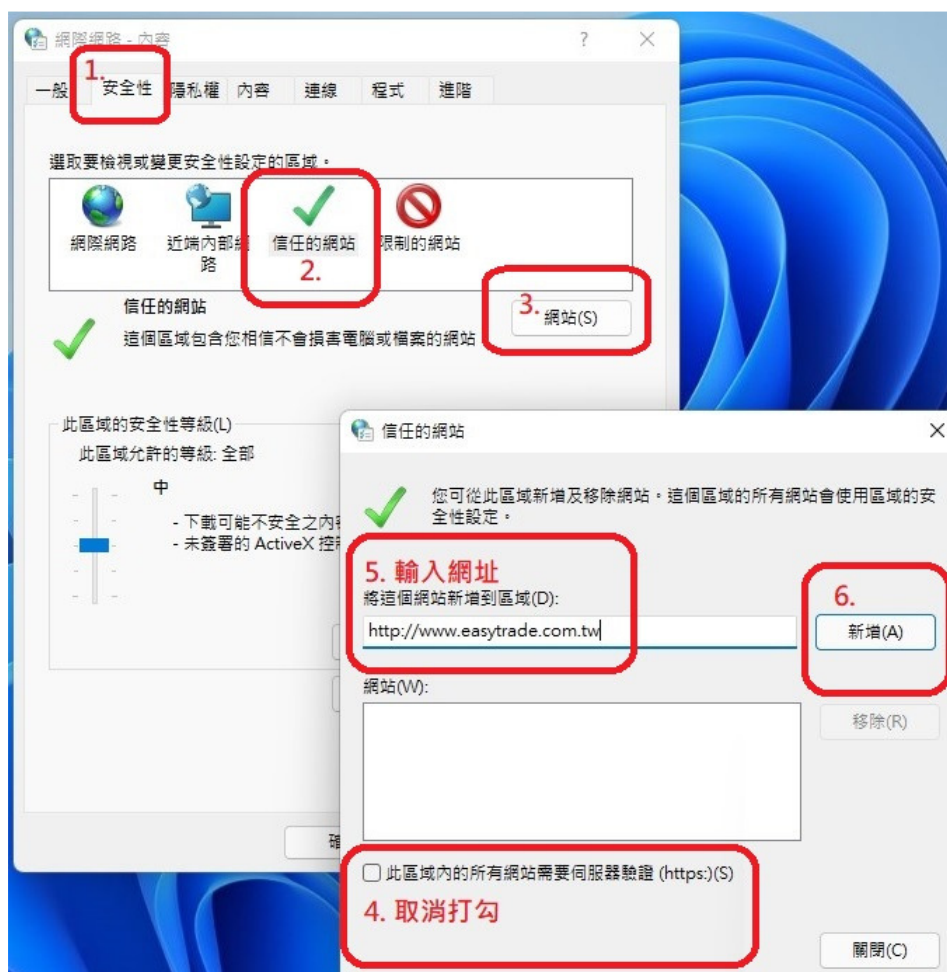
前言：高橋贏家需使用 IE 瀏覽器申請之憑證方可下單，但 Windows 11 已經沒有 IE 瀏覽器，因此微軟提供由 edge 瀏覽器模擬 IE 瀏覽器的方式，延續 IE 模式使用。

1. Windows11 執行網際網路內容選項

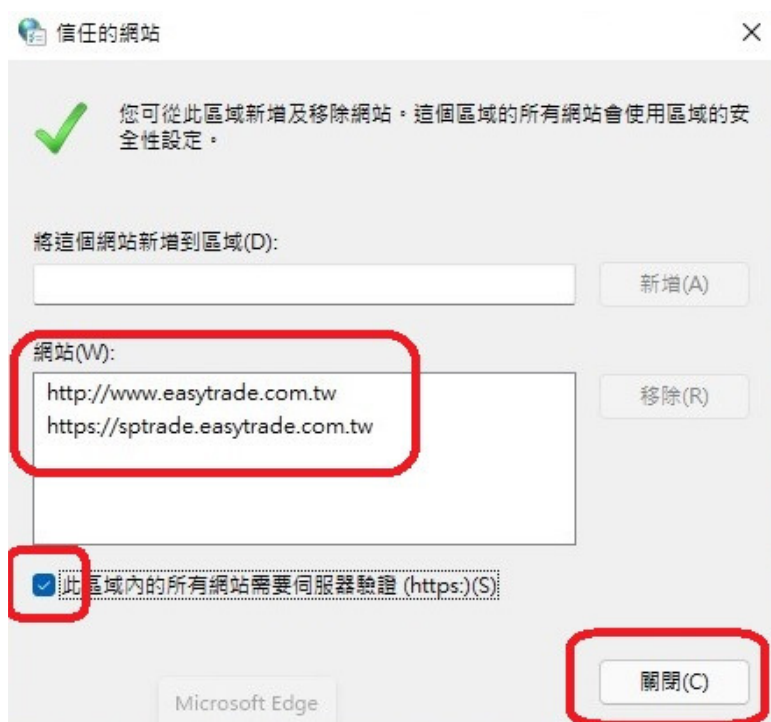
- a. 在開始圖示上，按滑鼠右鍵，選擇“執行”，
- b. 輸入指令串“control.exe inetcpl.cpl”開啟網際網路內容



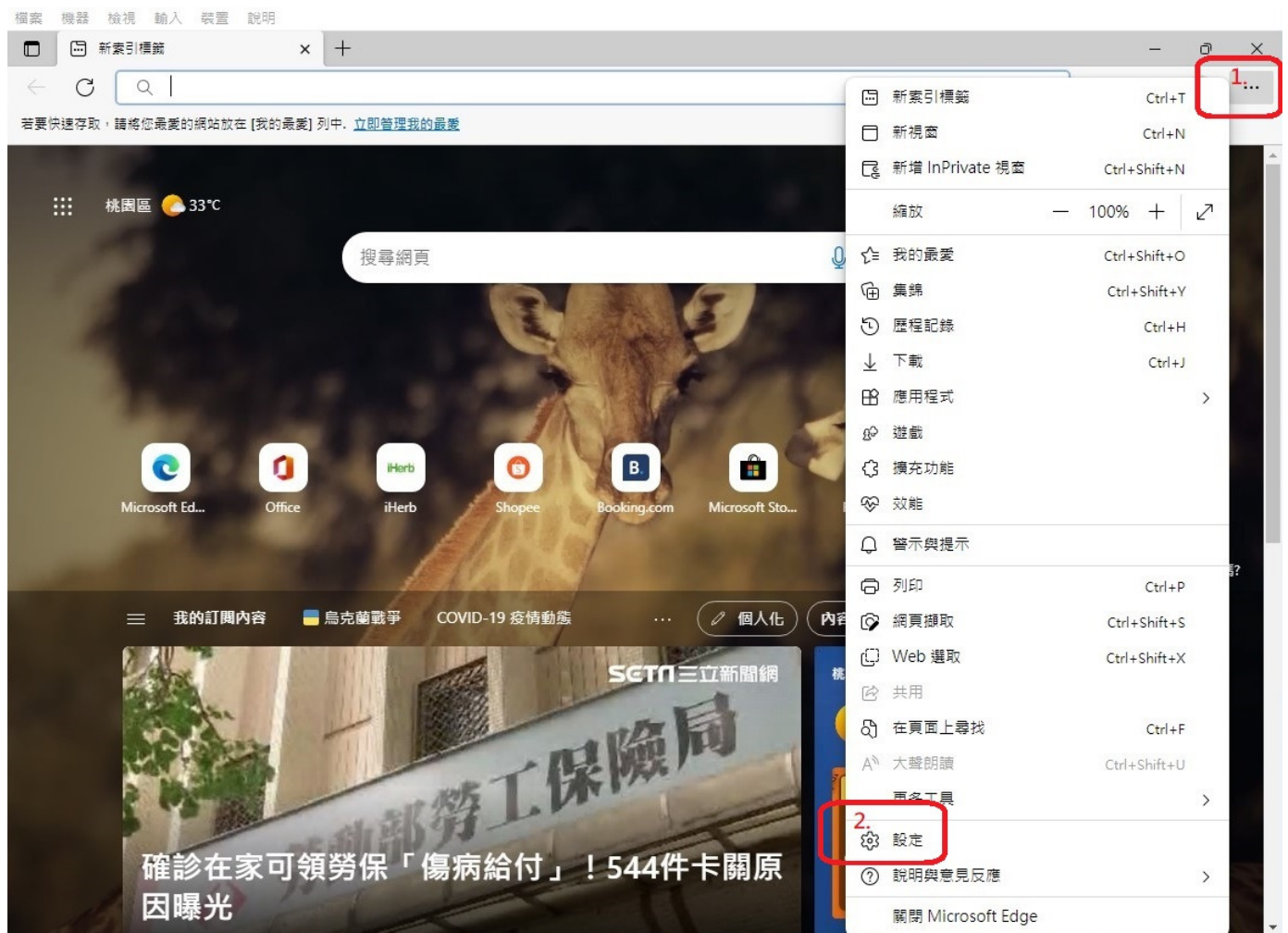
2. 點選安全性，選擇信任的網站，點選網站，接著取消勾選此區域內的所有網站需要伺服器驗證，輸入兩組高橋網站網址並點選新增，
- <http://www.easytrade.com.tw>
 - <https://sptrade.easytrade.com.tw>



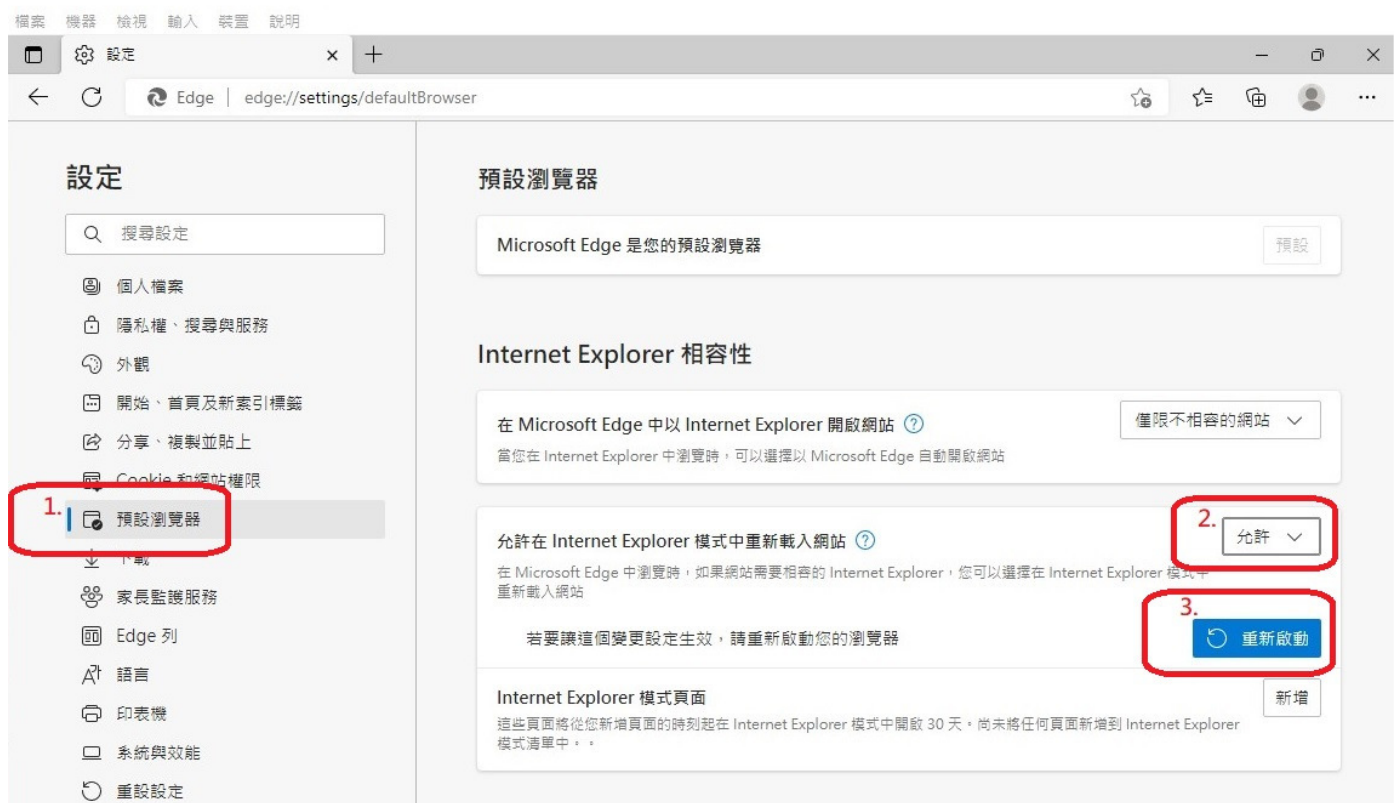
新增完成後，接著勾選此區域內的所有網站需要伺服器驗證，按關閉，再按確定，結束網際網路內容選項。



3. 開啟 Edge 瀏覽器，點選右上方的 “...” 符號，選擇 “設定”，



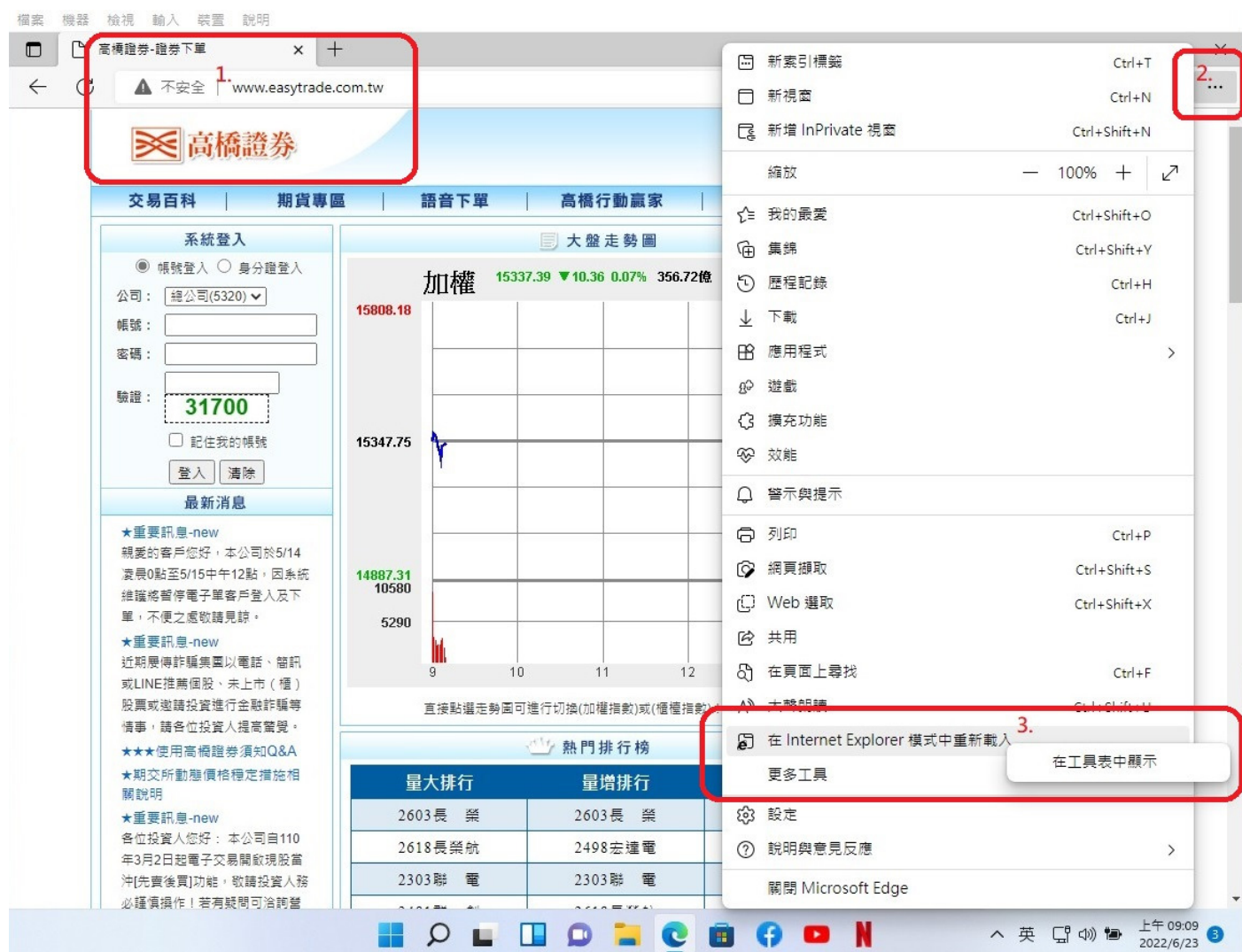
4. 在設定的頁面中，點選 “預設瀏覽器”，將允許在 Internet Explorer 模式中重新載入網站中的選項由 “預設” 改為 “允許”，然後選擇 “重新啟動”，重啟 edge 瀏覽器。



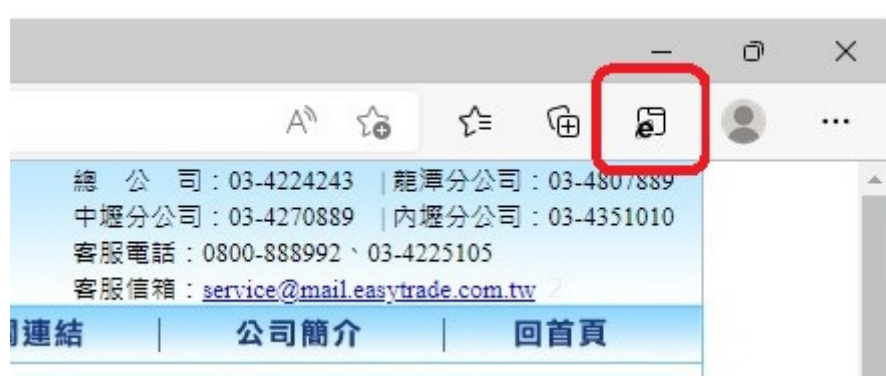
5. 將模擬 IE 的圖示新增至工具表列

a. 開啟高橋網站 <http://www.easytrade.com.tw>

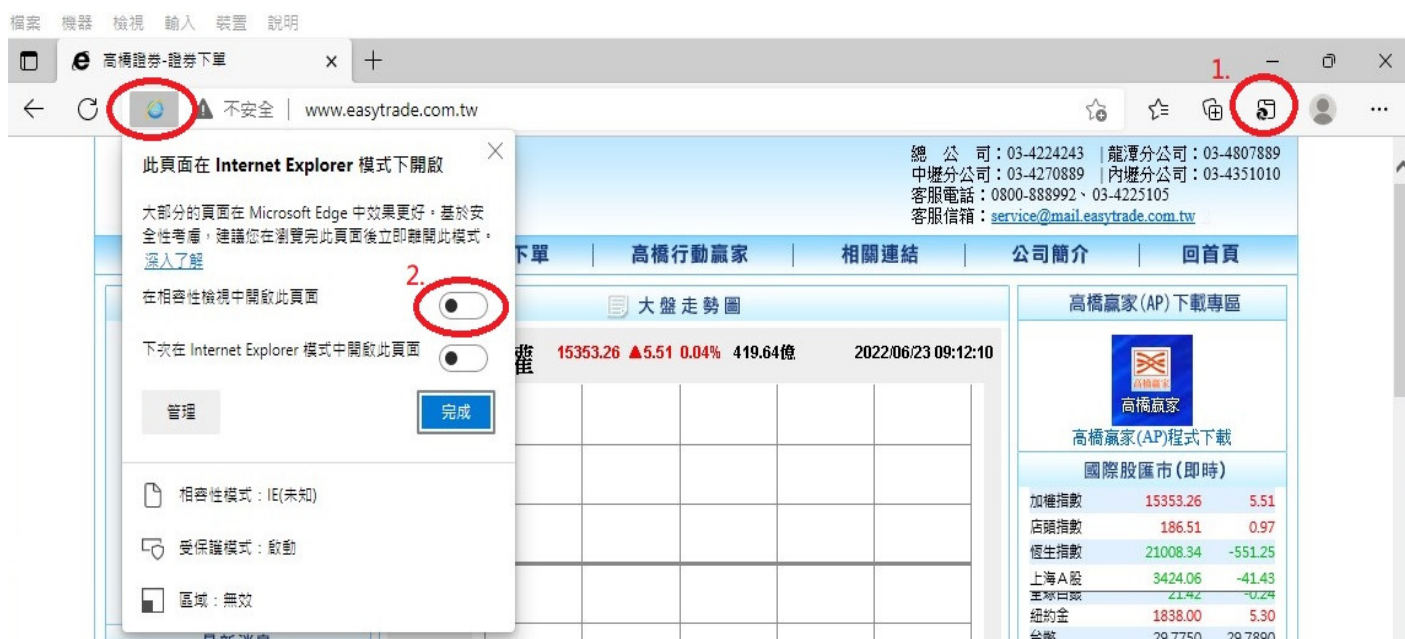
b. 點選右上方的“...”符號，滑鼠移至“在 Internet Explorer 模式中重新載入”按滑鼠右鍵，點選“在工具表中顯示”，將 IE 模式的小圖示新增置工作表列上。



工作表列會出現“IE 模式”(在 Internet Explorer 模式中重新載入) 的圖示



6. 在高橋網站的頁面上，點選“IE 模式”的圖示，網址列左側會出現 IE 的圖示，代表目前網站是使用 IE 瀏覽器模式開啟，並將“在相容性檢視中開啟此頁面”的選項打開。



7. [安裝新版安控元件](#)，按 CTRL 鍵 + 點選安裝新版安控元件，依步驟安裝安控元件。

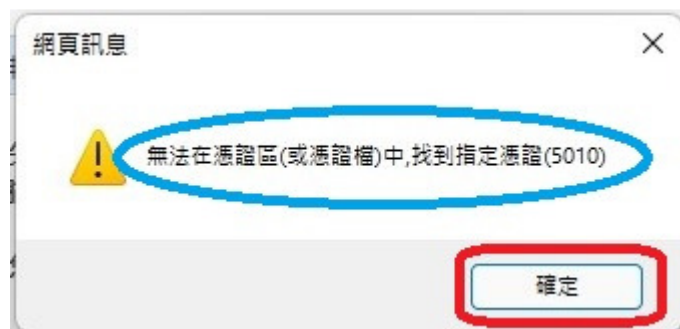
8. 申請憑證：

ps: a.若已有憑證備份檔，則直接滑鼠左鍵雙擊備份檔匯入即可。

b.若之前有在 IE 瀏覽器申請過憑證但沒備份，請先註銷憑證，方可重新申請憑證。

進入高橋網站並登入帳號密碼，會出現“尚未申請有效憑證”，點選“確定”，接著出現 OTP 驗證的畫面，先檢查身分證字號及手機號碼是否正確，正確則點選“發送驗證碼”按鈕，待手機收到簡訊驗證碼後，輸入驗證碼，點選“立即驗證/申請”完成 OTP 手機簡訊驗證。

接著畫面會出現無法在憑證區 中找到指定憑證，按“確定”。



畫面會引導至憑證中心的頁面，點選申請，依步驟完成申請憑證。

 **高橋證券**

證券首頁 友善專區 登出

帳戶查詢 下單交易 看盤交易 憑證中心 下單Q&A 同意書簽署 公告訊息 公司簡介

憑證查詢

- ▶ 下單委託
- ▶ 與櫃下單
- ▶ 承銷申請
- ▶ 個人帳戶
- ▶ 憑證中心
 - 憑證查詢
 - 憑證介紹

憑證查詢

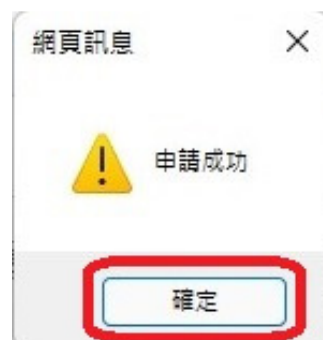
CA發出的憑證申請ID	憑證有效起始時間	憑證有效終止時間	憑證狀態
2119420166	2022/06/11	2023/06/11	已註銷(20)

查詢結果

申請

如申請憑證後遭遇下載憑證失敗，請點選[憑證下載]功能再次進行安裝。
※請注意若您因重新安裝電腦而遺失憑證，或在非原始申請憑證電腦上按[憑證下載]功能是无效的。

若仍未能順利下載安裝，請您本人攜帶身分證正本及開戶印章，至本公司辦理憑證註銷後再至網站上重新申請新的憑證才可再作交易。



 **高橋證券**

證券首頁 友善專區 登出

帳戶查詢 下單交易 看盤交易 憑證中心 下單Q&A 同意書簽署 公告訊息 公司簡介

憑證查詢

- ▶ 下單委託
- ▶ 與櫃下單
- ▶ 承銷申請
- ▶ 個人帳戶
- ▶ 憑證中心
 - 憑證查詢
 - 憑證介紹

憑證查詢

CA發出的憑證申請ID	憑證有效起始時間	憑證有效終止時間	憑證狀態
2119574077	2022/06/23	2023/06/23	有效憑證 [已匯入]

查詢結果

匯出

如申請憑證後遭遇下載憑證失敗，請點選[憑證下載]功能再次進行安裝。
※請注意若您因重新安裝電腦而遺失憑證，或在非原始申請憑證電腦上按[憑證下載]功能是无效的。

若仍未能順利下載安裝，請您本人攜帶身分證正本及開戶印章，至本公司辦理憑證註銷後再至網站上重新申請新的憑證才可再作交易。